



Archived Content

Information identified as archived is provided for reference, research or recordkeeping purposes. It is not subject to the Government of Canada Web Standards and has not been altered or updated since it was archived. Some of this archived content is available only in one official language. Translation by CMHC can be requested and will be provided if demand is sufficient.

Contenu archivé

Le contenu identifié comme archivé est fourni à des fins de référence, de recherche ou de tenue des dossiers; il n'est pas assujéti aux normes Web du gouvernement du Canada. Aucune modification ou mise à jour n'y a été apportée depuis son archivage. Une partie du contenu archivé n'existe que dans une seule des langues officielles. La SCHL en fera la traduction dans l'autre langue officielle si la demande est suffisante.

COMPETITION SERIES

Project #: 125 Both Number of Sheets: 2
Architect: M. G. Dixon, Ontario
1967

Number of Storeys: 1, Bungalow--carport attached
Single detached
Number of Bedrooms: 2
Fireplace? yes, in living room

Basement: -Yes--unfinished
-Laundry tub located

Cladding:

Primary: Brick
-Clay, chocolate brown
Secondary: N/A
-
Other: Precast stone sills, light grey

Roof:

Materials: Asphalt shingles, light grey
Shape: Gable

Special Features: Built-in planters
-Concrete, metal-lined

Built-in cold storage
-With wood shelves

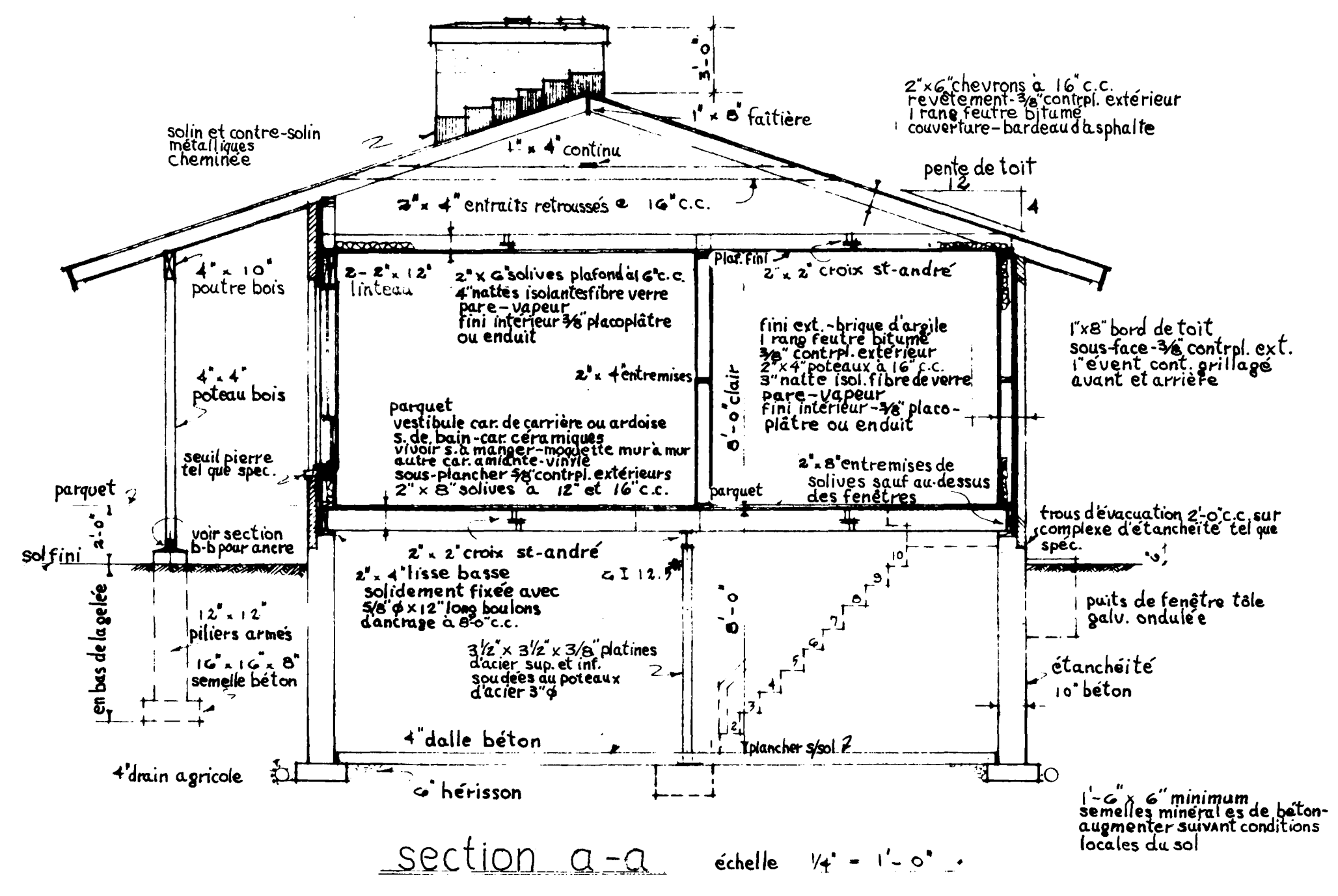
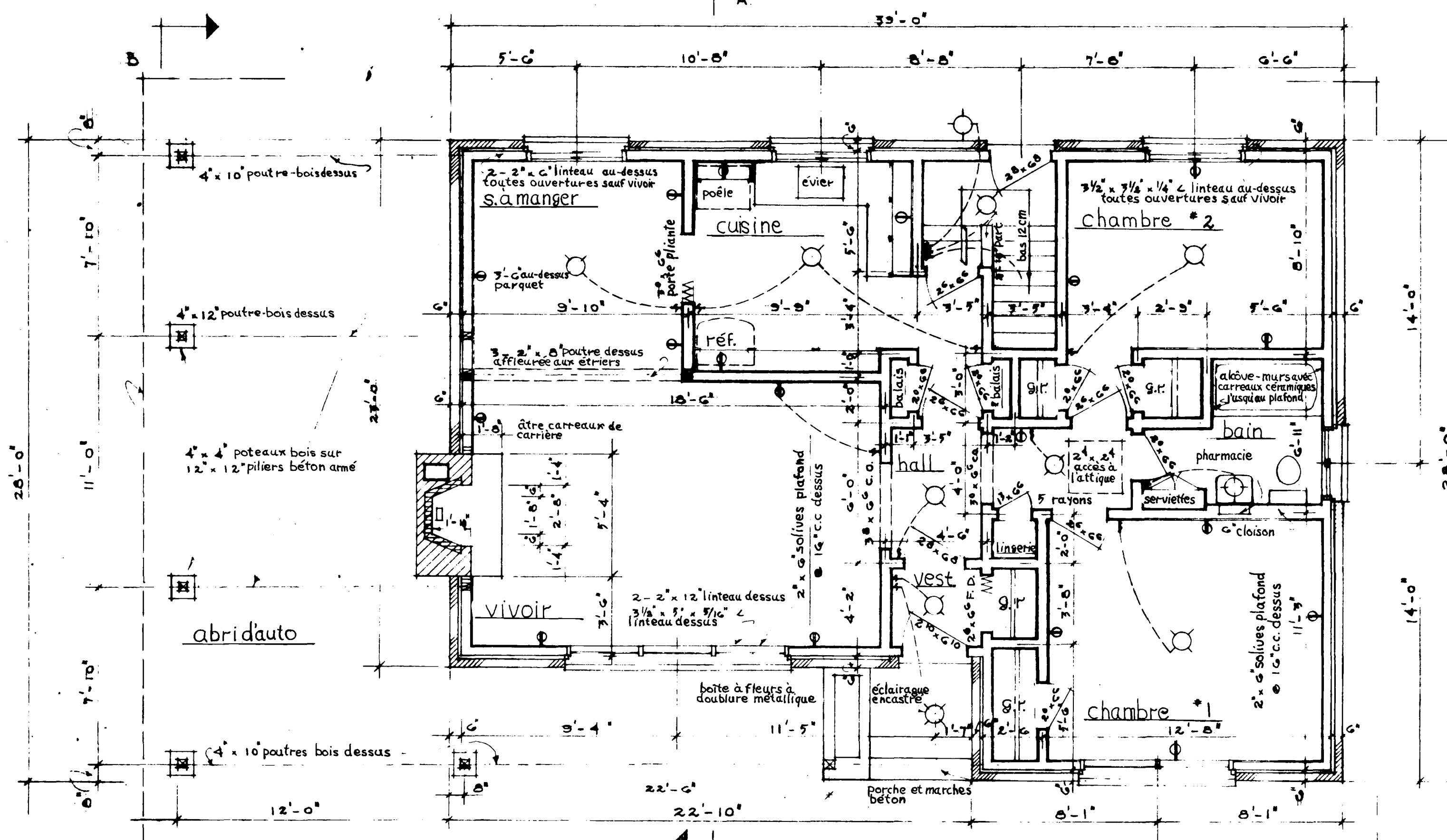
N/A

-

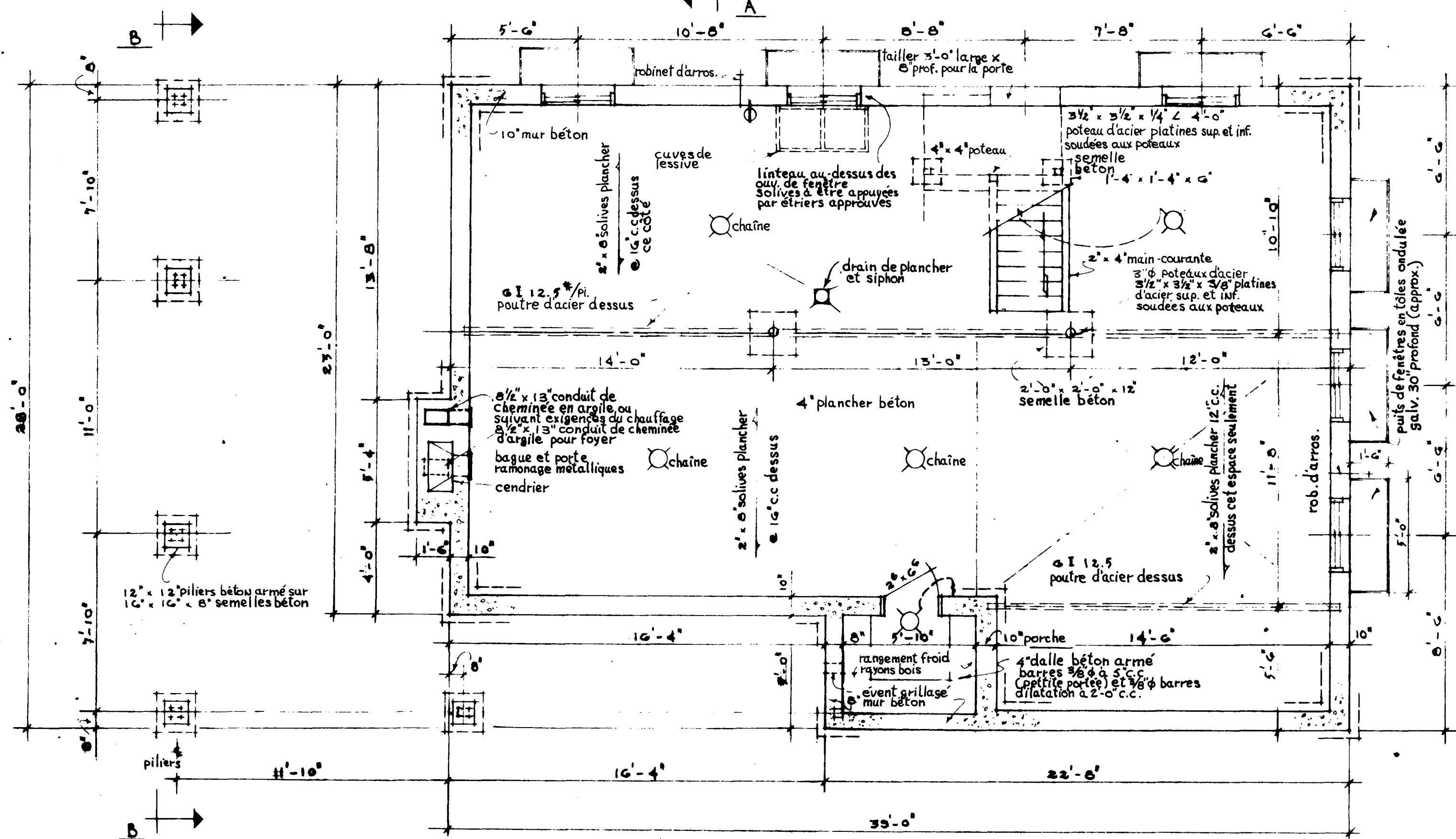
N/A

-

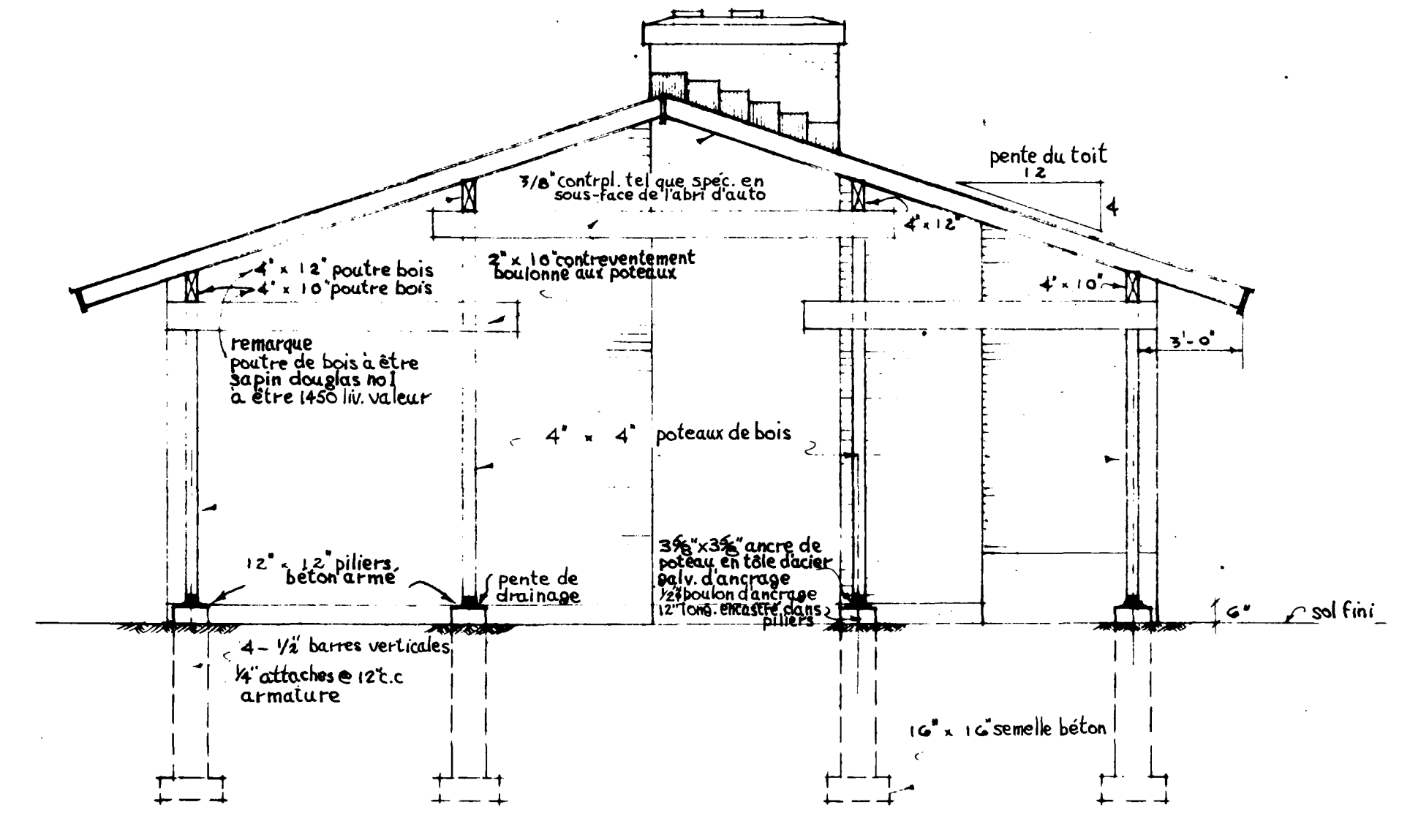
plan du rez-de-chaussée
échelle 1/4" = 1'-0"



section a-a échelle 1/4" = 1'-0"



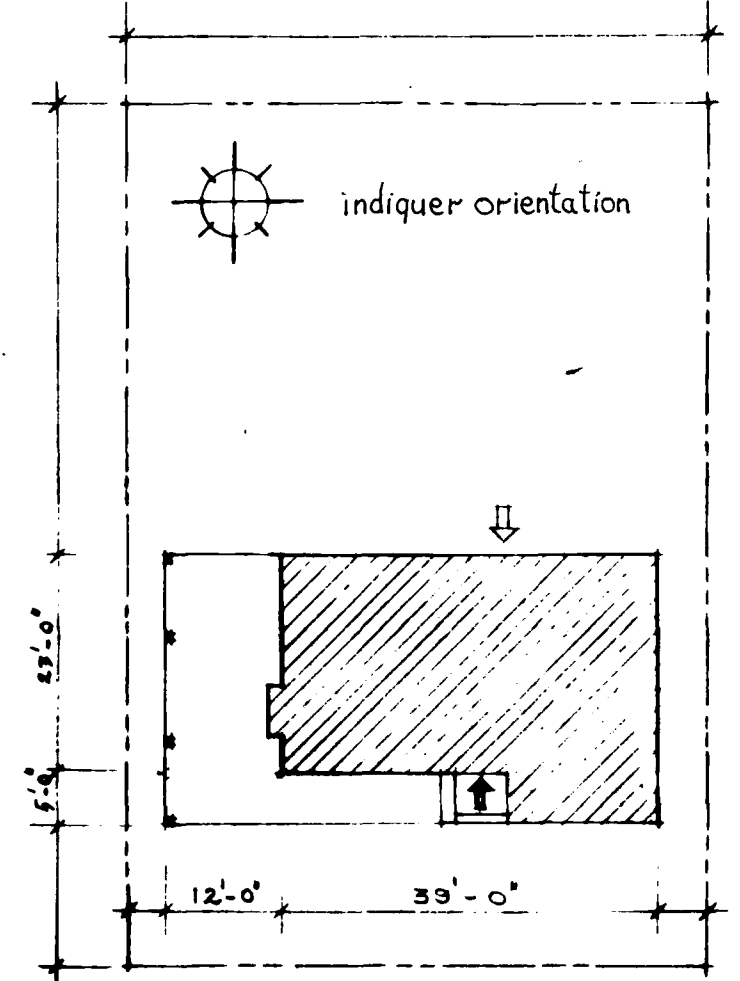
plan du sous-sol
échelle 1/4" = 1'-0"



section b-b échelle 1/4" = 1'-0"

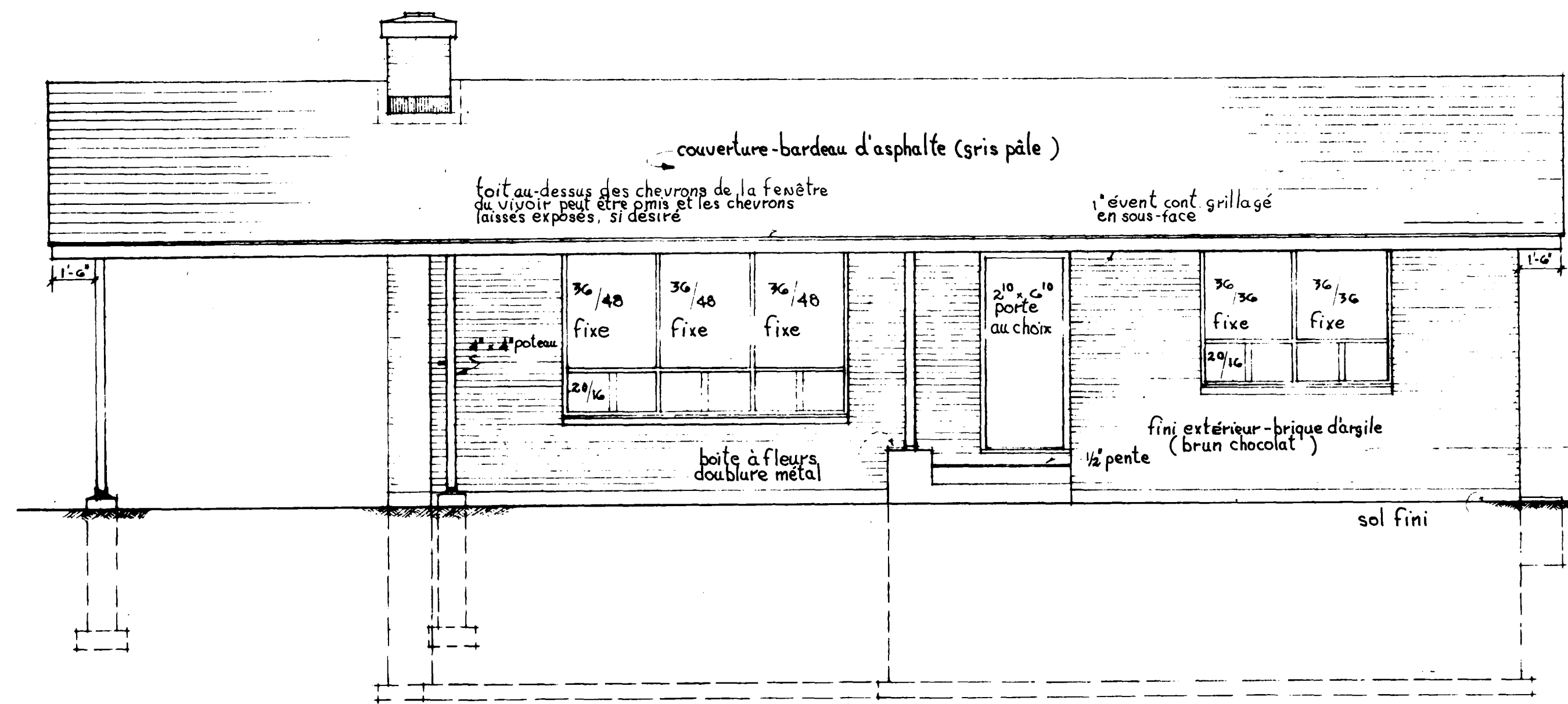
REMARQUES GÉNÉRALES

1. TOUS LES EMPATTEMENTS ET LA FONDATION DOIVENT ÊTRE PORTÉS JUSQU'À UN APPUI SOLIDE ET EN BAS DU NIVEAU ACCEPTÉ LOCALEMENT POUR LA GELÉE. IL PEUT ÊTRE NÉCESSAIRE D'AUGMENTER LES DIMENSIONS DES EMPATTEMENTS ET DE LA FONDATION POUR RÉPONDRE AUX CONDITIONS LOCALES DU SOL.
2. LES SOLIVES DOIVENT ÊTRE JUMELÉES SOUS TOUTES LES CLOISONS QUI LEUR SONT PARALLÈLES. CES SOLIVES JUMELÉES PEUVENT ÊTRE ÉCARTÉES DE 8" PAR DES BLOCS À TOUTS LES 4' C. C. POUR PERMETTRE LE PASSAGE DES CONDUITS DE CHAUFFAGE.
3. DANS DES CONDITIONS NORMALES DE CHARGEMENT, LES LINTEAUX EN BOIS AU-DESSUS DES PORTES, DES FENÊTRES, ETC. DANS LES MURS EXTÉRIEURS ET INTÉRIEURS DOIVENT ÊTRE PLACÉS SUR LA RIVE.
4. L'EMPLACEMENT ET LE NOMBRE DES SORTIES ÉLECTRIQUES PEUVENT ÊTRE VARIÉS MAIS DANS TOUS LES CAS ILS DOIVENT RÉPONDRE AUX EXIGENCES MINIMALES DES NORMES DE MAISON ET ÊTRE CONFORMES AUX CODES LOCAUX.
5. IL FAUT PRÉVOIR UNE TABLETTE ET UNE BARRE À CINTRES DANS LE VESTIAIRE ET LES GARDE-ROBES.
6. IL PEUT ÊTRE NÉCESSAIRE DANS CERTAINES LOCALITÉS D'AUGMENTER LE MATÉRIAU ISOLANT POUR ASSURER LA RÉSISTANCE VOULUE À LA TRANSMISSION DE LA CHALEUR, DANS CETTE RÉGION.
- 7a) LES MEMBRES DE CHARPENTE SONT CALCULÉS POUR UNE SURCHARGE DE TOIT DE 50 LIVRES PAR PIED CARRÉ. ADVENANT UNE CHARGE DE TOIT EN EXCÉDENT DE LA CHARGE CALCULÉE DANS CERTAINES RÉGIONS, IL SERA NÉCESSAIRE DE RECALCULER LES MEMBRES DE CHARPENTE EN CONSÉQUENCE.
- b) TOUS LES MEMBRES DE CHARPENTE SERONT EN BOIS DE LA CATÉGORIE DE CONSTRUCTION ET DE L'ESSENCE ÉPINETTE DE L'EST SAUF ANNOTATION CONTRAIRE SUR LES DESSINS.

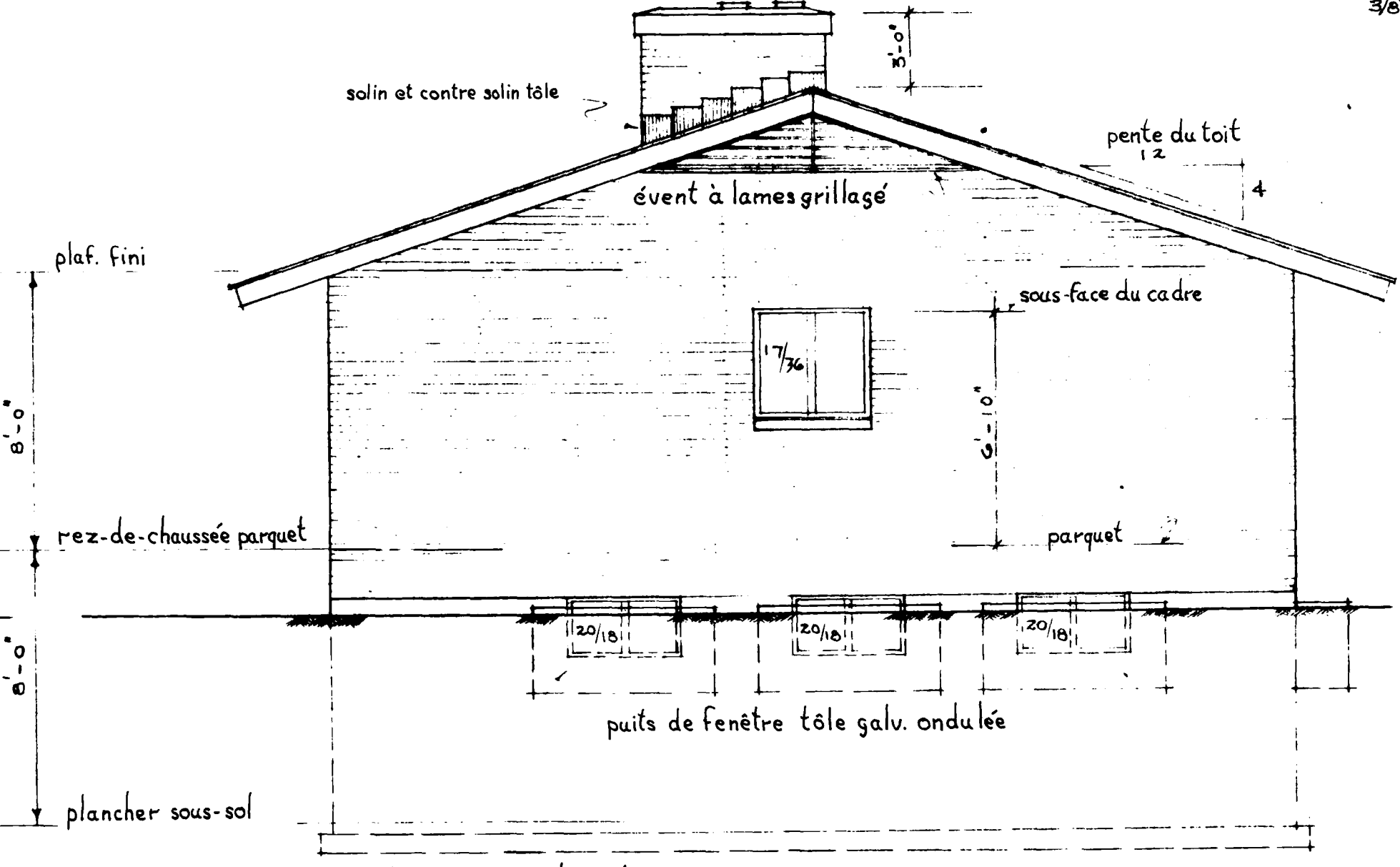


plan du terrain non à l'échelle

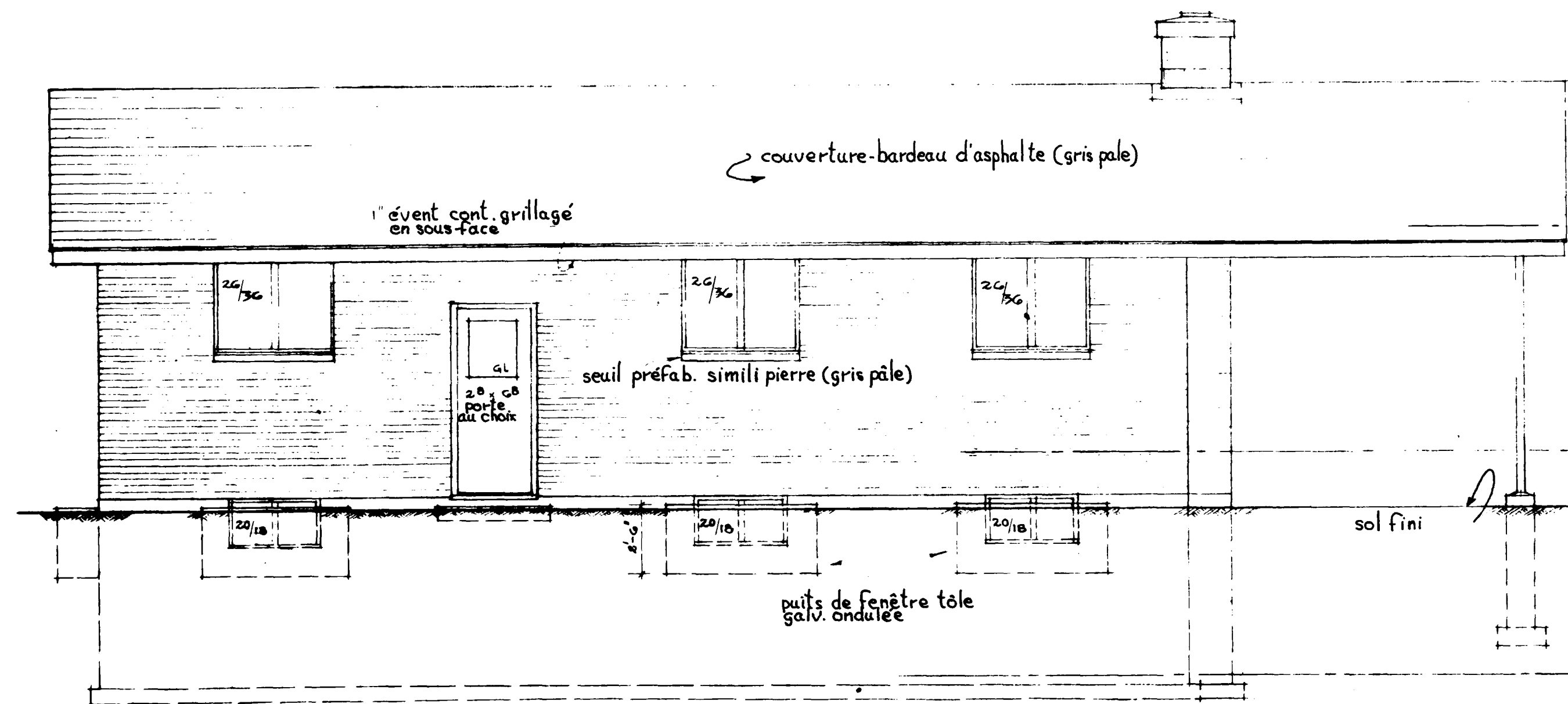
DATE		NHA. STDS. CHKO. BY		DATE		REVISIONS		BY	
ARCHITECT				M. G. DIXON					
DATE				DESIGN NO.					
SHEET NO.				125f					
1									



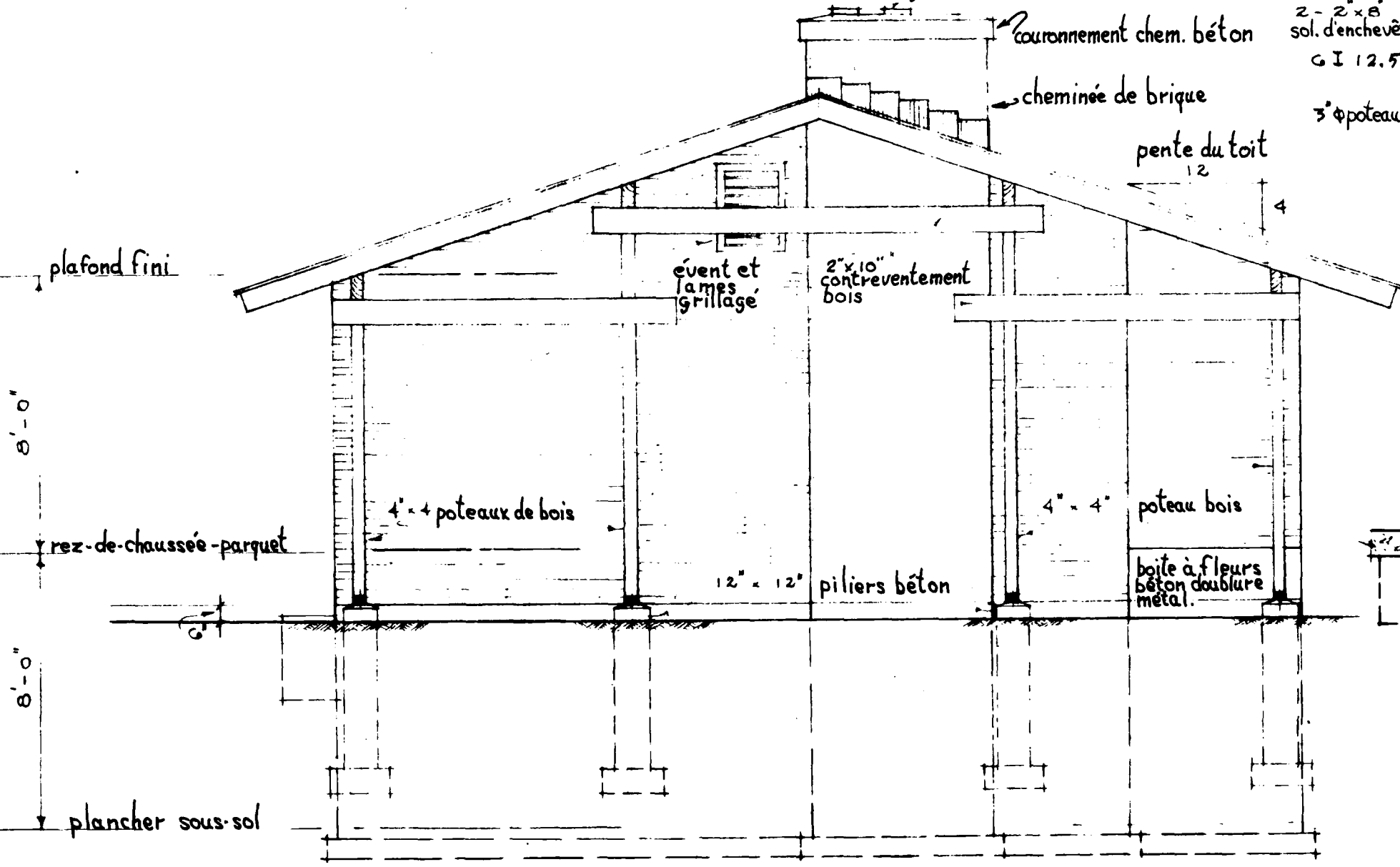
élévation avant



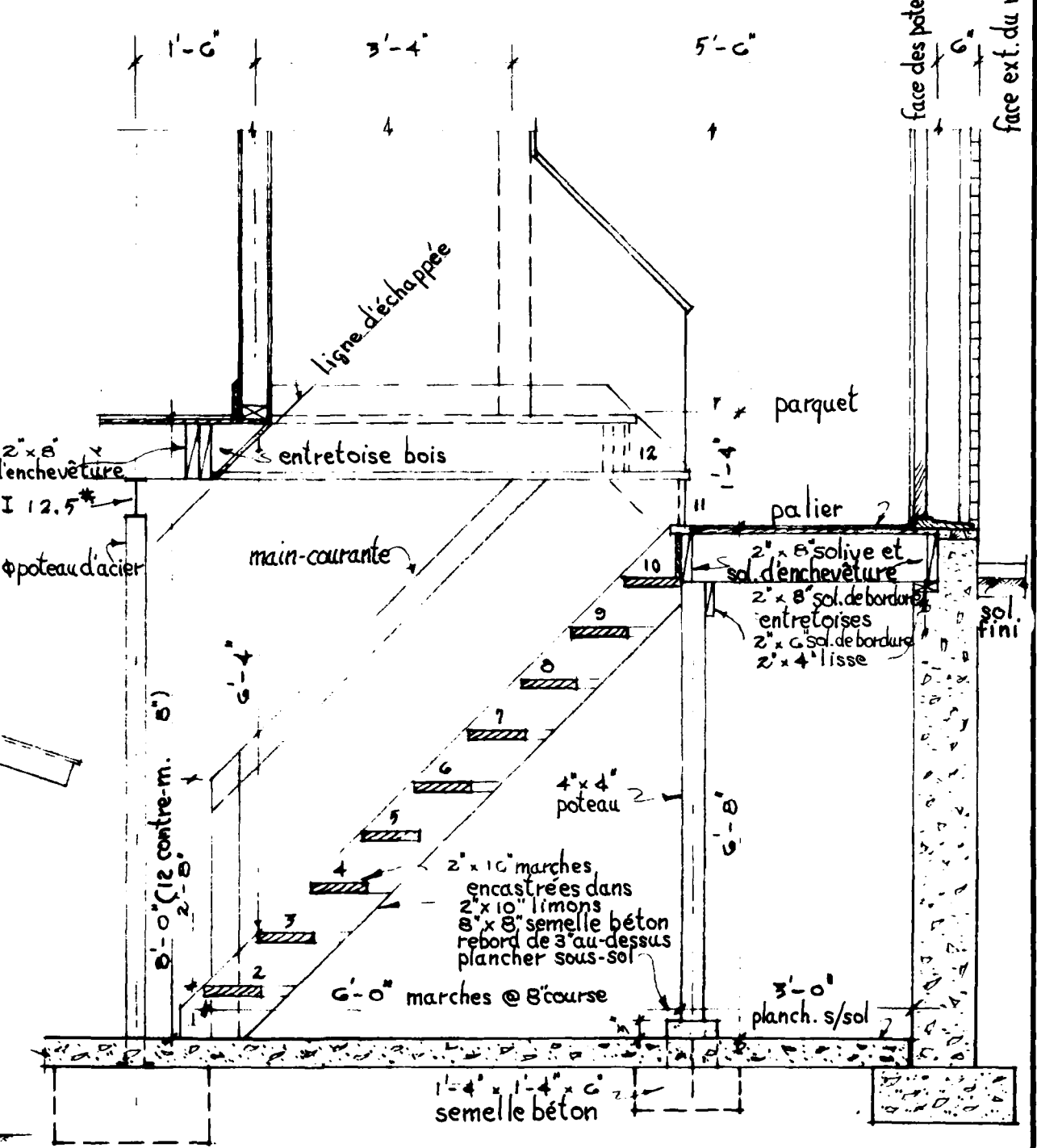
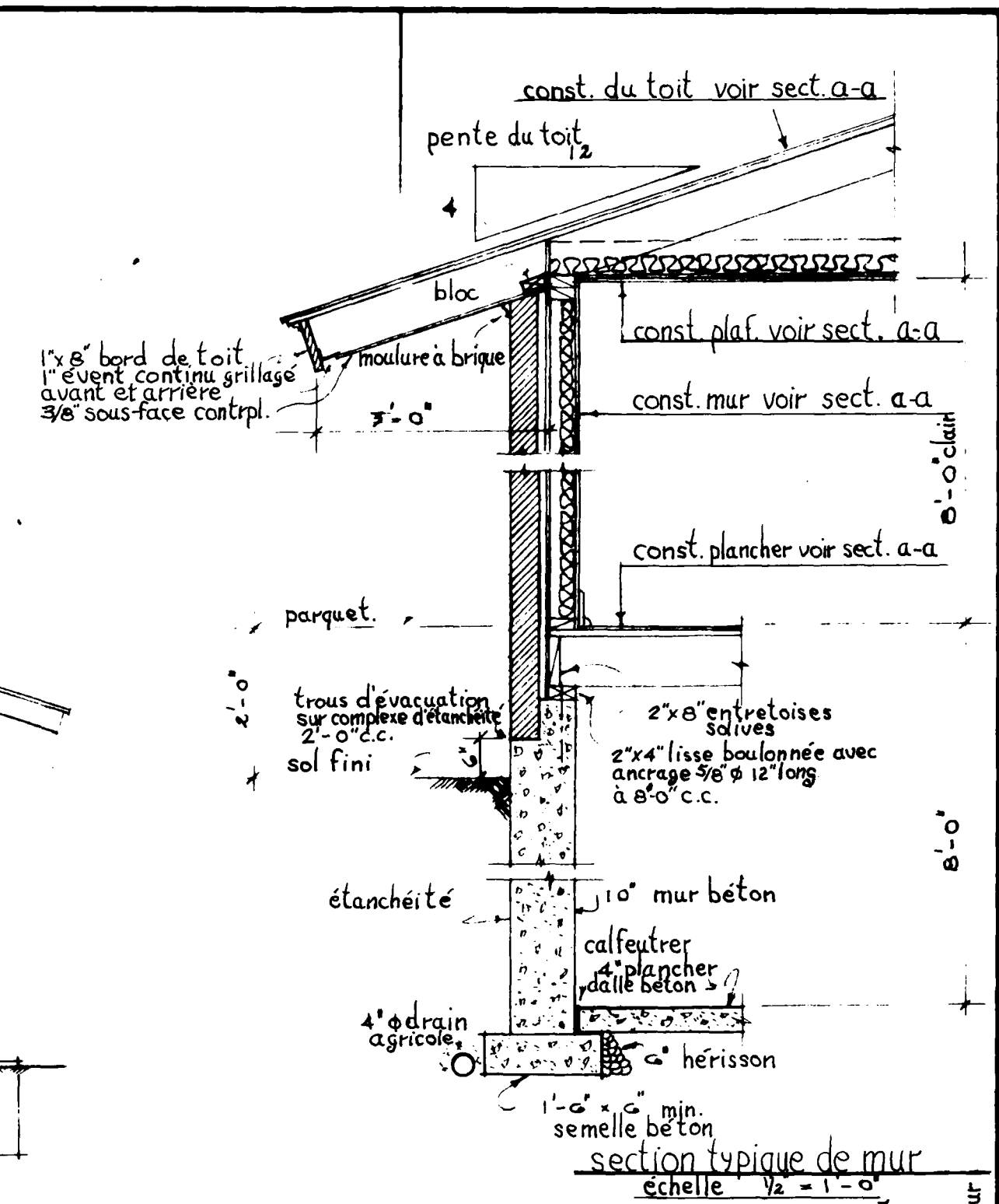
élévation droite



élévation arrière



élévation gauche



section à l'escalier
échelle 1/2" = 1'-0"

échelle 1/4" = 1'-0"

DATE	NHA. STDS. CHKD. BY	DATE	REVISIONS	BY
		M. G. DIXON ARCHITECT		
		DATE	DESIGN NO.	SHEET NO.
		125f	2	
CENTRAL MORTGAGE AND HOUSING CORPORATION				